

CHAMBRE N°1 (Rez de Jardin)

Surface chambre : 11,30m² Surface salle de bain : 4,10m² **Surface totale : 15,60m²**

Largeur porte chambre : 0,80m

Largeur porte salle de bain : 0,60m

Hauteur sous plafond : 2,50m

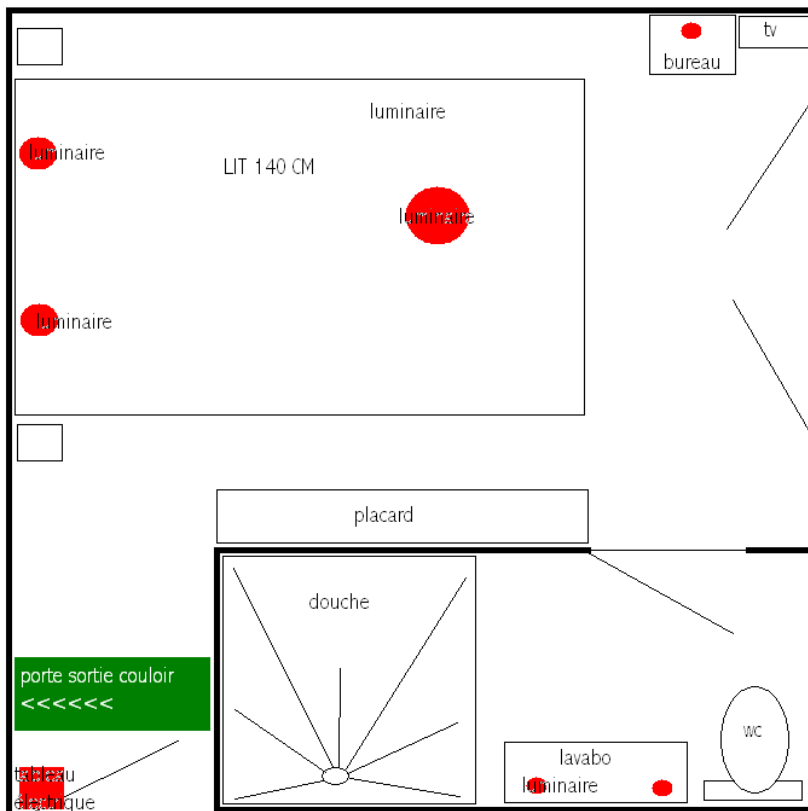
Hauteur par rapport au sol extérieur environ 3m

Infos diverses : Vue sur la vallée et la pinède, exposée Nord, niveau prairie (chambre fraîche l'été), TNT ,WIFI (gratuit)



CHAMBRE N° 1 (le plan n'est pas à l'échelle)

NORD



CHAMBRE N° 2 (Rez de Jardin)

Surface chambre : 11,72 m² Surface salle de bain : 3,92 m² **Surface totale : 15,64 m²**

Largeur porte chambre: 0,80m Largeur porte salle de bain: 0,60m

Hauteur sous plafond : 2,50m Hauteur par rapport au sol extérieur environ 3,50m

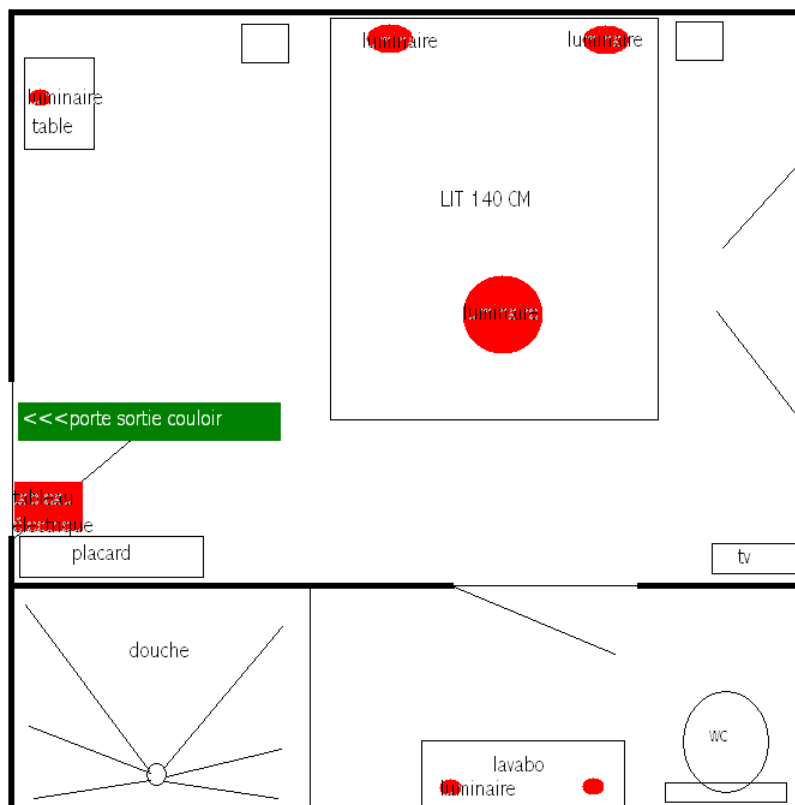
Infos diverses : très jolie vue sur la vallée de l'Ardèche, exposée soleil levant, côté piscine, TNT ,WIFI (gratuit)



CHAMBRE N° 2

(le plan n'est pas à l'échelle)

NORD



CHAMBRE N° 3 (Rez de Jardin)

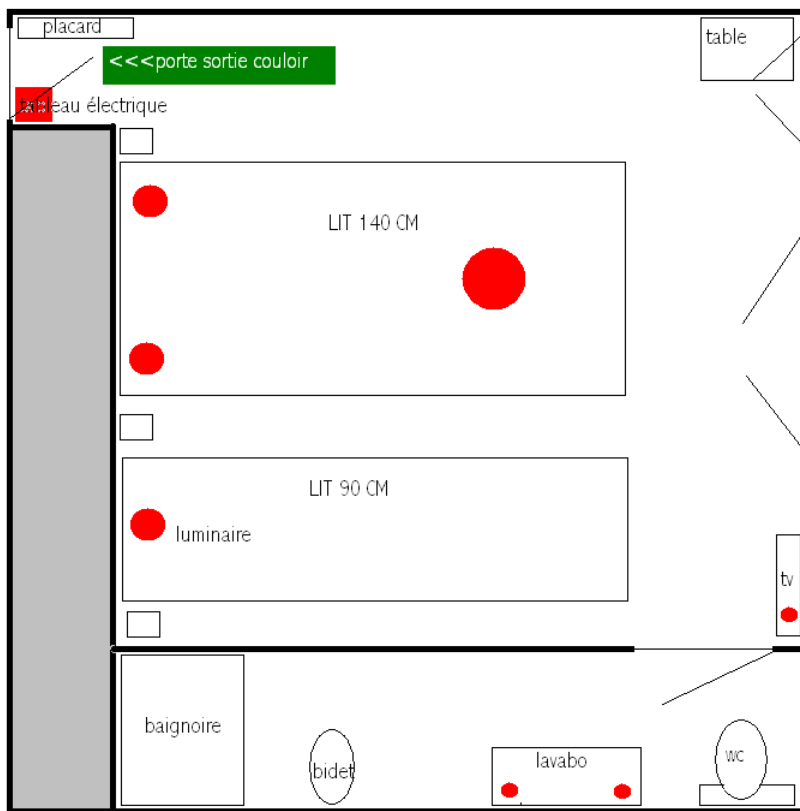
Surface chambre : 13,42 m² Surface salle de bain : 5,77 m² **Surface totale : 20,14 m²**
Largeur porte chambre: 0,80m Largeur porte salle de bain: 0,70m
Hauteur sous plafond : 2,50m Hauteur par rapport au sol extérieur environ 3m

Infos diverses : très jolie vue sur la vallée, exposée soleil levant, côté piscine, TNT ,WIFI (gratuit)



CHAMBRE N° 3 (le plan n'est pas à l'échelle)

NORD



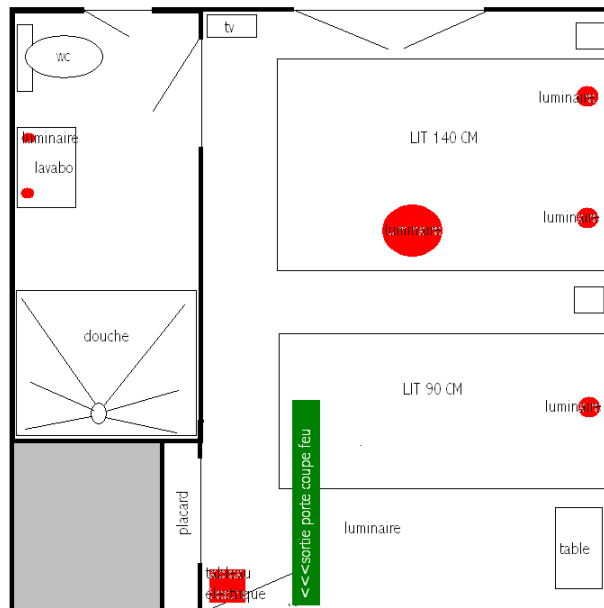
CHAMBRE N° 4 (Rez de Jardin)

Surface chambre : 13,80 m² Surface salle de bain : 4,72 m² **Surface totale : 17,94 m²**
Largeur porte chambre: 0,80m Largeur porte salle de bain: 0,60m
Hauteur sous plafond : 2,50m Hauteur par rapport au sol extérieur environ 2,00m

Infos diverses : Vue sur la vallée et la pinède,
Exposée Nord, niveau prairie (chambre fraîche l'été)
TNT ,WIFI (gratuit)



CHAMBRE N° 4 (le plan n'est pas à l'échelle) NORD



CHAMBRE N° 5 (Rez de Jardin)

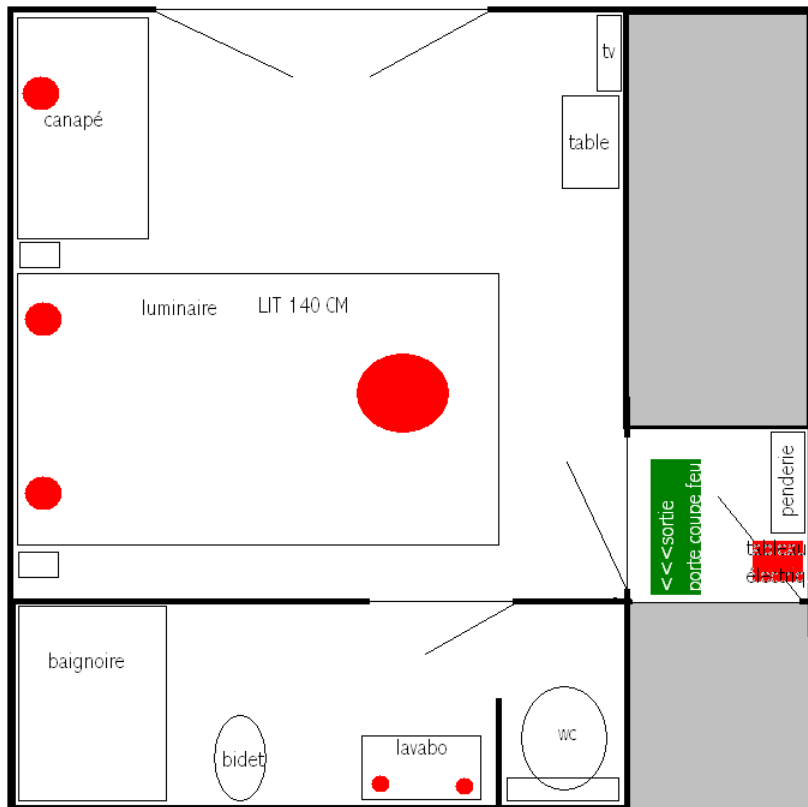
Surface chambre : 13,32 m² Surface salle de bain : 5,42 m² **Surface totale : 20,11 m²**
Largeur porte chambre: 0,80m Largeur porte salle de bain: 0,70m
Hauteur sous plafond : 2,50m Hauteur par rapport au sol extérieur environ 2,50m

Infos diverses : Vue sur la vallée et la pinède,
Exposée Nord, niveau prairie (chambre fraîche l'été)
TNT ,WIFI (gratuit)



CHAMBRE N° 5 (le plan n'est pas à l'échelle)

NORD



CHAMBRE N° 6 (1^{er} étage)

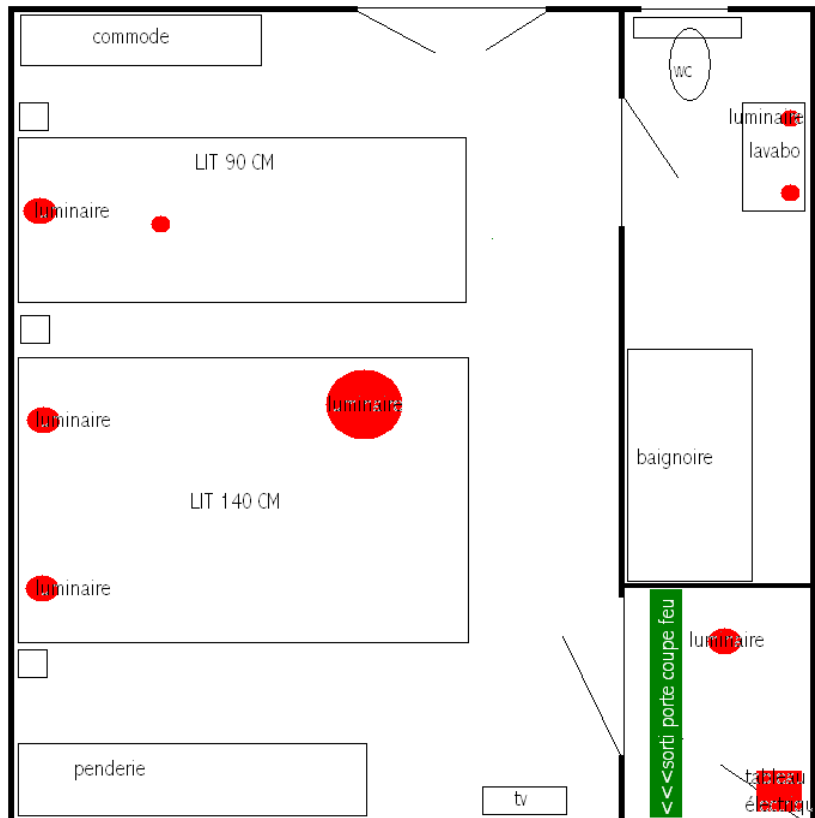
Surface chambre : 15,45 m² Surface salle de bain : 3,75 m² **Surface totale : 19,58 m²**
Largeur porte chambre: 0,76m Largeur porte salle de bain: 0,70m
Hauteur sous plafond : 2,50m Hauteur par rapport au sol extérieur environ 5,00m

Infos diverses : Vue sur la pinède,
Exposée soleil couchant (chambre fraîche l'été)
TNT ,WIFI (gratuit)



CHAMBRE N° 6 (le plan n'est pas à l'échelle)

NORD



CHAMBRE N° 8 (1^{er} étage)

Surface chambre : 15,84 m² Surface salle de bain : 3,27 m² **Surface totale : 20,41 m²**

Largeur porte chambre: 0,76m

Largeur porte salle de bain: 0,70m

Hauteur sous plafond : 2,50m

Hauteur par rapport au sol extérieur environ 5,00m

Infos diverses : Vue sur la pinède,

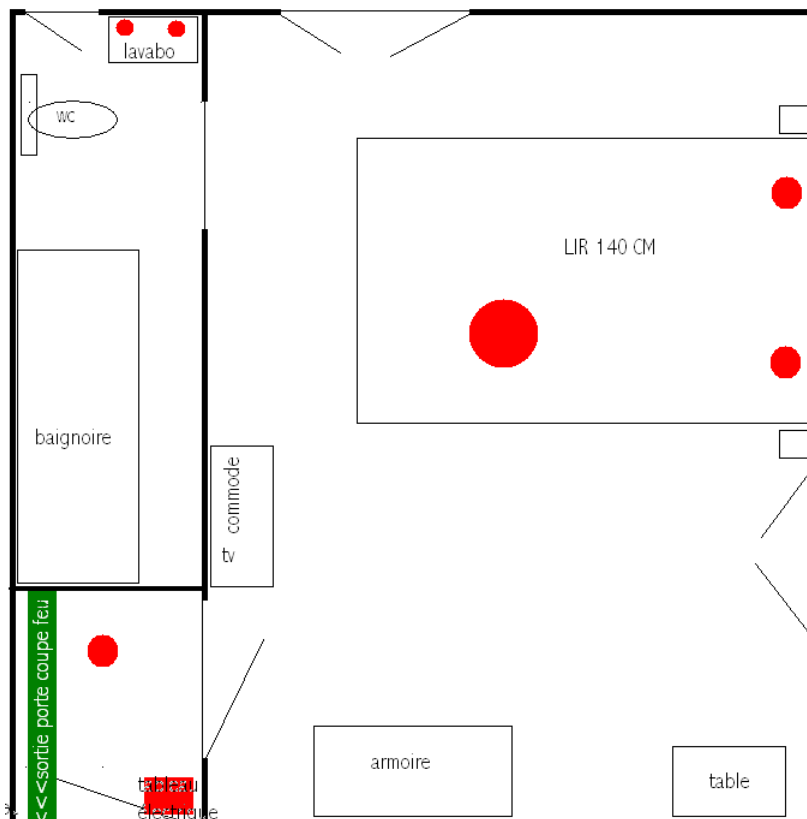
Exposée soleil couchant (chambre fraîche l'été)

TNT ,WIFI (gratuit)



CHAMBRE N° 8 (le plan n'est pas à l'échelle)

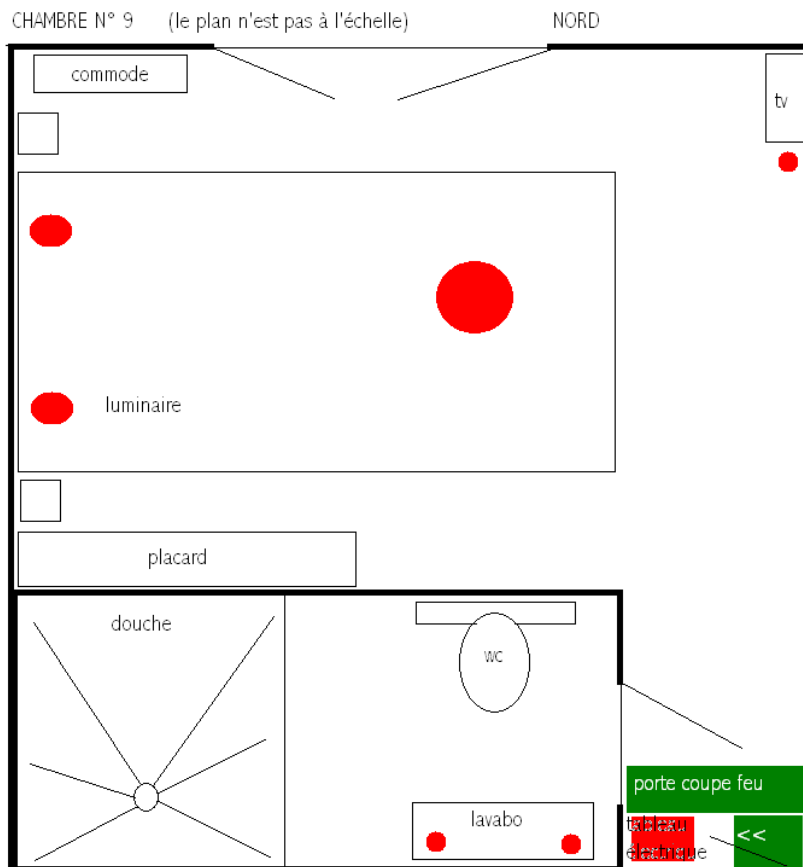
NORD



CHAMBRE N°9 (1^{er} étage)

Surface chambre : 10,20 m² Surface salle de bain : 2,87 m² **Surface totale : 13,57 m²**
Largeur porte chambre: 0,70m Largeur porte salle de bain: 0,60m
Hauteur sous plafond : 2,50m Hauteur par rapport au sol extérieur environ 10,50m

Infos diverses : très jolie vue sur la vallée et la pinède, exposée Nord (chambre fraîche l'été)
TNT ,WIFI (gratuit)



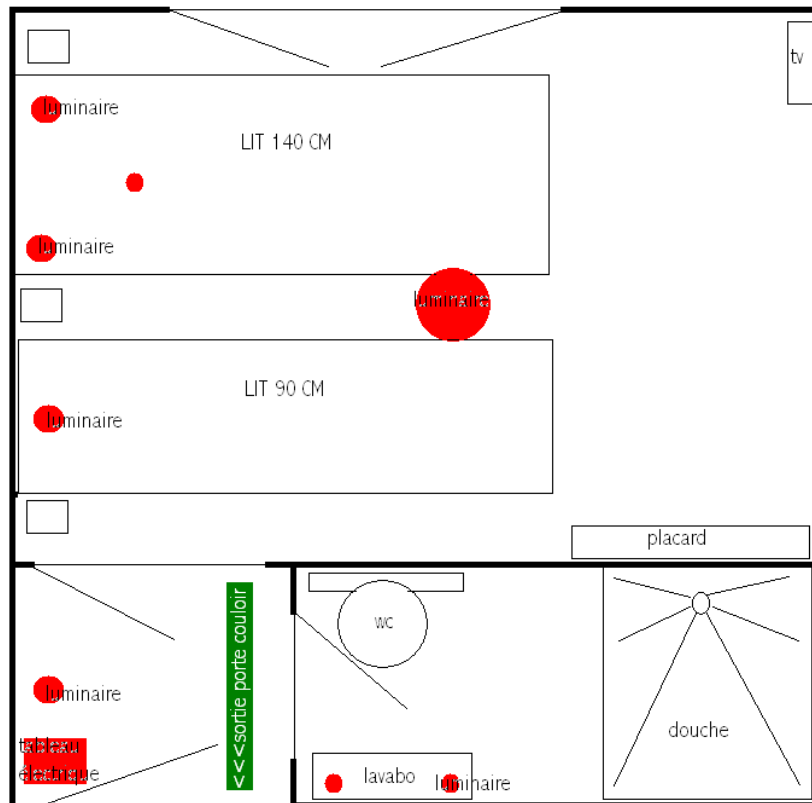
CHAMBRE N° 10 (1^{er} étage)

Surface chambre : 9,48 m² Surface salle de bain : 3,61 m² **Surface totale : 14,72m²**
Largeur porte chambre: 0,70m Largeur porte salle de bain: 0,60m
Hauteur sous plafond : 2,50m Hauteur par rapport au sol extérieur environ 10,50m

Infos diverses : très jolie vue sur la vallée et la pinède, exposée Nord (chambre fraîche l'été)
TNT ,WIFI (gratuit)



CHAMBRE N° 10 (le plan n'est pas à l'échelle) NORD



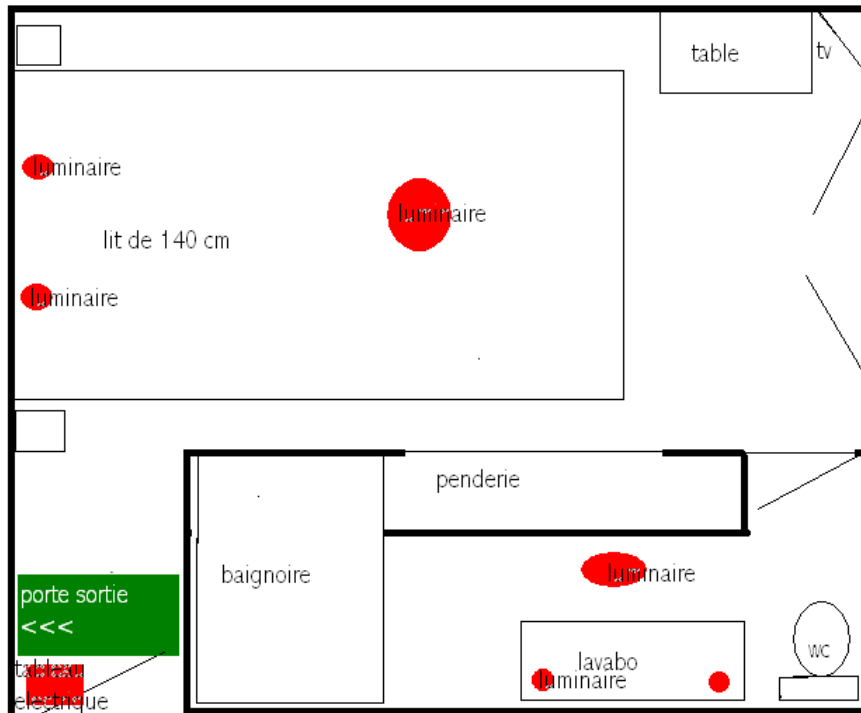
CHAMBRE N°11 (1^{er} étage)

Surface chambre : 10,30 m² Surface salle de bain : 3,18 m² **Surface totale : 15,30 m²**
Largeur porte chambre: 0,70m Largeur porte salle de bain: 0,60m
Hauteur sous plafond : 2,50m Hauteur par rapport au sol extérieur environ 12,00m

Infos diverses : très jolie vue sur la vallée de l'Ardèche, exposée soleil levant, côté piscine
TNT ,WIFI (gratuit)



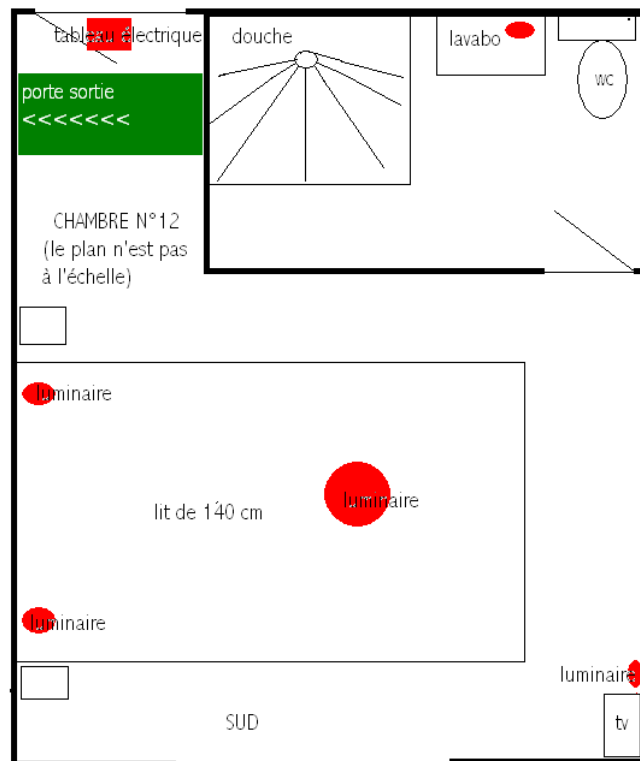
CHAMBRE N°11 (le plan n'est pas à l'échelle) NORD



CHAMBRE N°12 (1^{er} étage)

Surface chambre : 11,65 m² Surface salle de bain : 3,10 m² **Surface totale : 15,43 m²**
Largeur porte chambre: 0,70m Largeur porte salle de bain: 0,60m
Hauteur sous plafond : 2,50m Hauteur par rapport au sol extérieur environ 12m

Infos diverses : très jolie vue sur la vallée de l'Ardèche et le château d'Aubenas,
Exposée soleil levant, côté piscine
TNT ,WIFI (gratuit)



CHAMBRE N°14 (1^{er} étage)

Surface chambre : 8,10 m² Surface salle de bain : 2,01 m² **Surface totale : 10,80 m²**

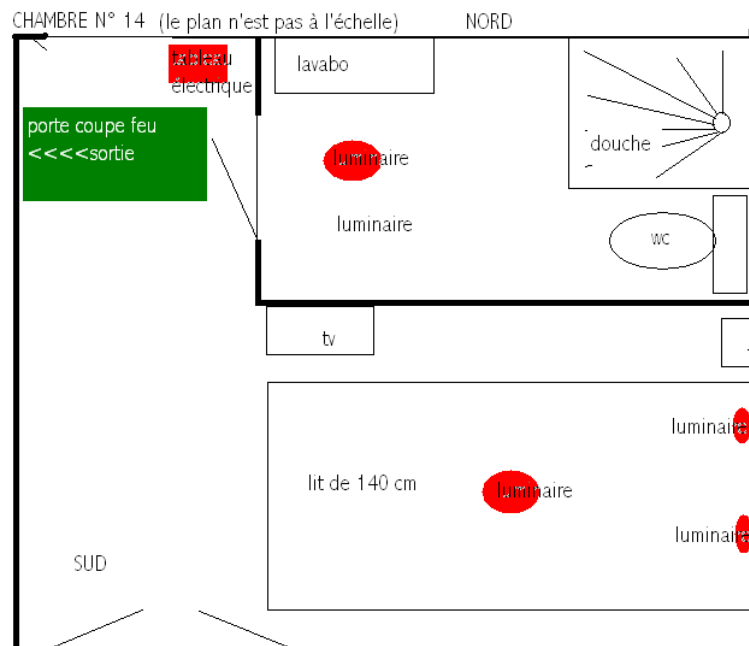
Largeur porte chambre: 0,70m

Largeur porte salle de bain: 0,60m

Hauteur sous plafond : 2,50m

Hauteur par rapport au sol extérieur environ 4,00m

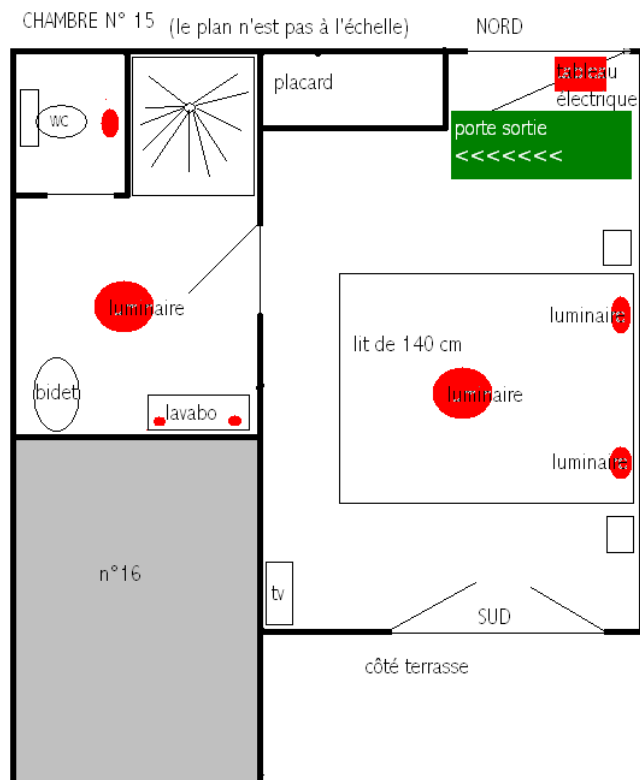
Infos diverses : petite chambre individuelle, exposée Sud, côté terrasse et piscine,
TNT ,WIFI (gratuit)



CHAMBRE N°15 (1^{er} étage)

Surface chambre : 12,09 m² Surface salle de bain : 4,70 m² **Surface totale : 17,69 m²**
Largeur porte chambre: 0,80m Largeur porte salle de bain: 0,60m
Hauteur sous plafond : 2,50m Hauteur par rapport au sol extérieur environ 4,00m

Infos diverses : chambre double, exposée Sud, côté terrasse et piscine,
TNT ,WIFI (gratuit)



CHAMBRE N°16 (1^{er} étage)

Surface chambre : 13,86 m²
Largeur porte chambre: 0,80m
Hauteur sous plafond : 2,50m

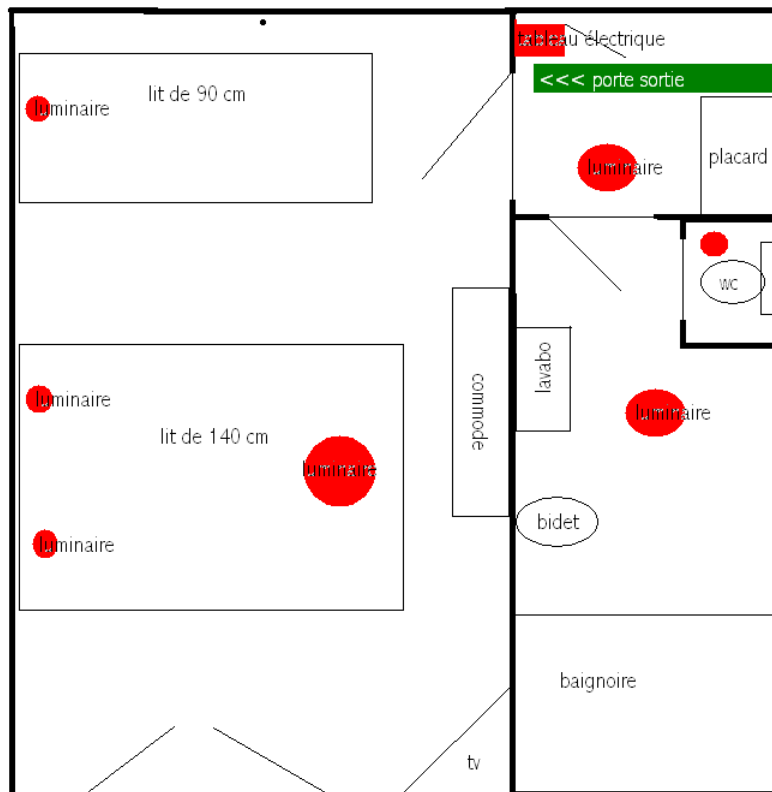
Surface salle de bain : 3,63 m² **Surface totale : 19,54 m²**
Largeur porte salle de bain: 0,60m
Hauteur par rapport au sol extérieur environ 4,00m

Infos diverses : chambre à 2 lits (2 ou 3 personnes), exposée Est, côté terrasse, TNT ,WIFI (gratuit)



CHAMBRE N° 16 (le plan n'est pas à l'échelle)

NORD



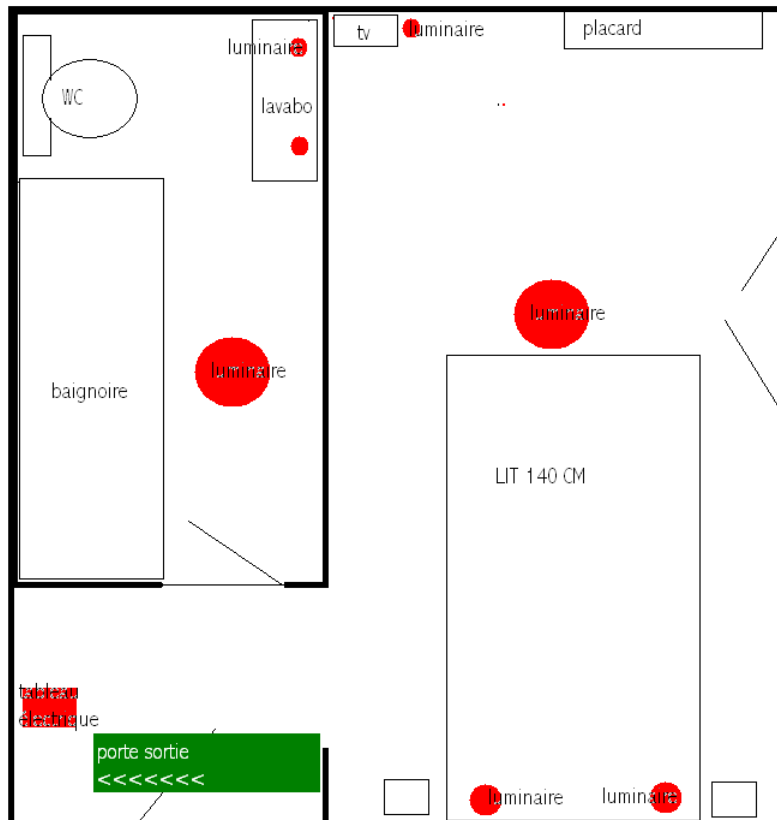
CHAMBRE N°17 (1^{er} étage)

Surface chambre : 10,01 m² Surface salle de bain : 3,38 m² **Surface totale : 14,69 m²**
Largeur porte chambre: 0,80m Largeur porte salle de bain: 0,60m
Hauteur sous plafond : 2,50m Hauteur par rapport au sol extérieur environ 4,00m

Infos diverses : chambre double, très jolie vue sur le château Aubenas et la montagne du Coiron, exposée soleil levant, côté terrasse et piscine, TNT ,WIFI (gratuit)



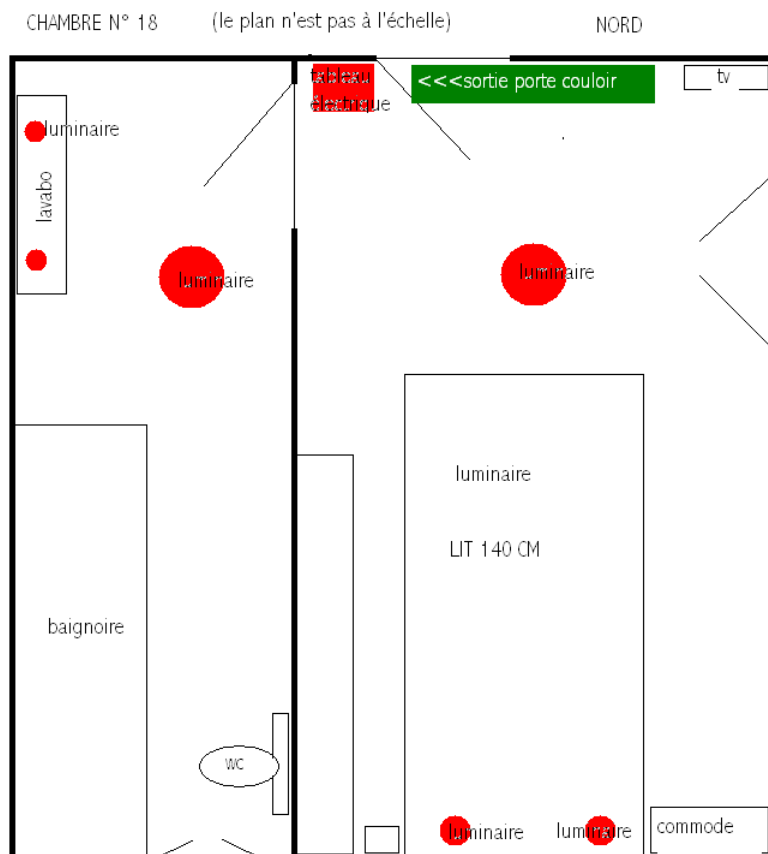
CHAMBRE N° 17 (le plan n'est pas à l'échelle) NORD



CHAMBRE N°18 (1^{er} étage)

Surface chambre : 10,75 m² Surface salle de bain : 5,70 m² **Surface totale : 16,45 m²**
Largeur porte chambre: 0,80m Largeur porte salle de bain: 0,70m
Hauteur sous plafond : 2,50m Hauteur par rapport au sol extérieur environ 4,00m

Infos diverses : très jolie chambre double, grande salle de bain,
Vue sur le château d'Aubenas et la montagne du Coiron, exposée soleil levant,
côté terrasse et piscine, TNT ,WIFI (gratuit)



CHAMBRE N° 20 (1^{er} étage)

Surface chambre parent : 7,37m²

Surface salle de bain : 3,92 m²

Surface chambre enfant: 6,89m²

Surface totale : 20,00 m²

Largeur porte chambre: 0,70m

Largeur porte salle de bain: 0,70m

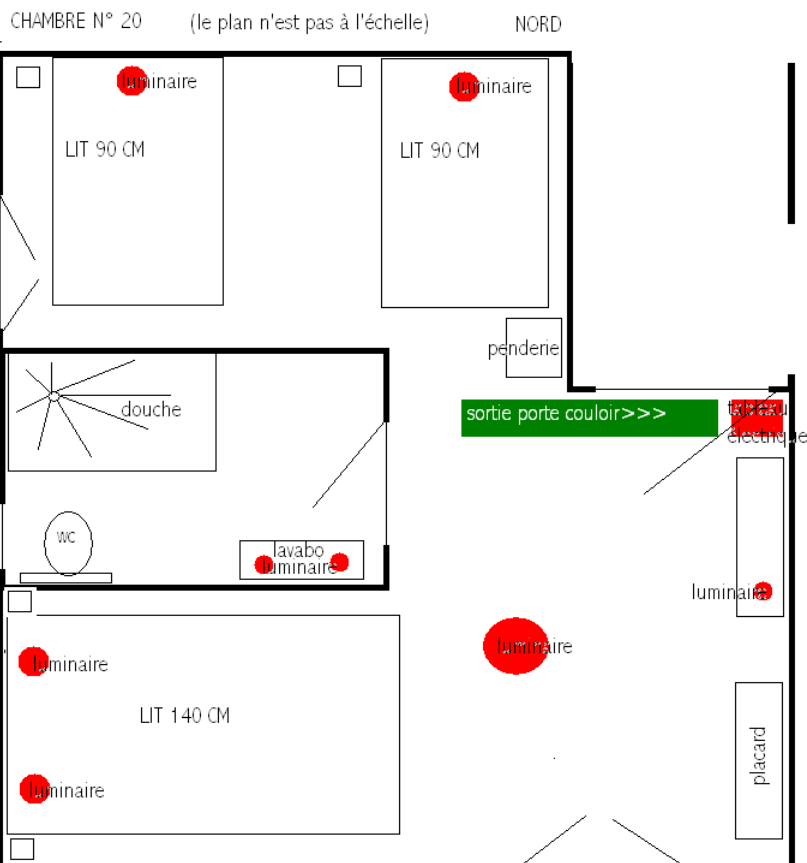
Hauteur sous plafond : 2,50m

Hauteur par rapport au sol extérieur environ 4,00m

Infos diverses :

Chambre famille composée d'une chambre parentale lit double, une salle de bain faisant office de séparation avec la chambre enfant (2 lits individuels)

exposée soleil couchant (fraîche l'été), vue sur la pinède et le marronnier. TNT ,WIFI (gratuit)



CHAMBRE N° 26 (située dans le gîte)

Surface chambre : 11,32 m² Surface salle de bain : 4,39 m² **Surface totale : 16,95 m²**

Largeur porte chambre: 0,80m

Largeur porte salle de bain: 0,70m

Hauteur sous plafond : 2,50m

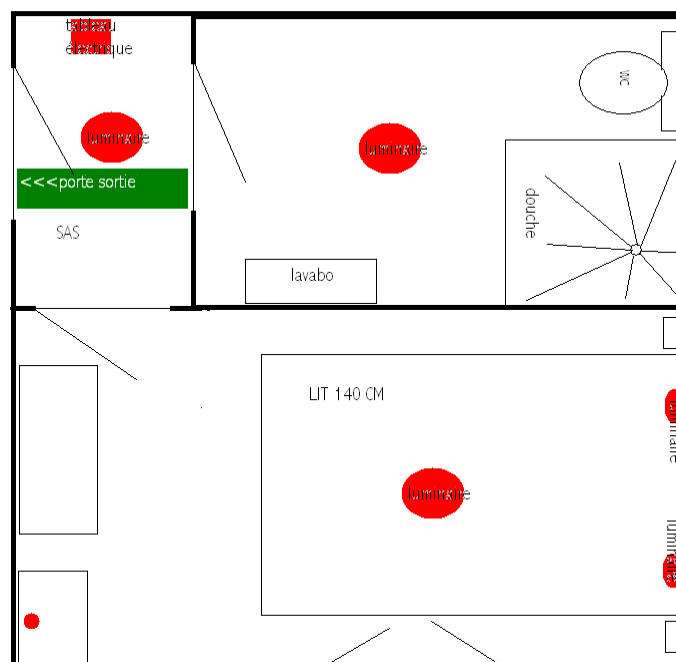
Hauteur par rapport au sol extérieur environ 3,00m

Infos diverses : chambre double, exposée Sud, accès indépendant de l'hôtel, TNT, (accès wifi uniquement à l'hôtel)



CHAMBRE N° 26 (le plan n'est pas à l'échelle)

NORD



CHAMBRE N° 27 (située dans le gîte)

Surface chambre : 11,80 m² Surface salle de bain : 5,73 m² **Surface totale : 17,52 m²**

Largeur porte chambre: 0,68m

Largeur porte salle de bain: 0,60m

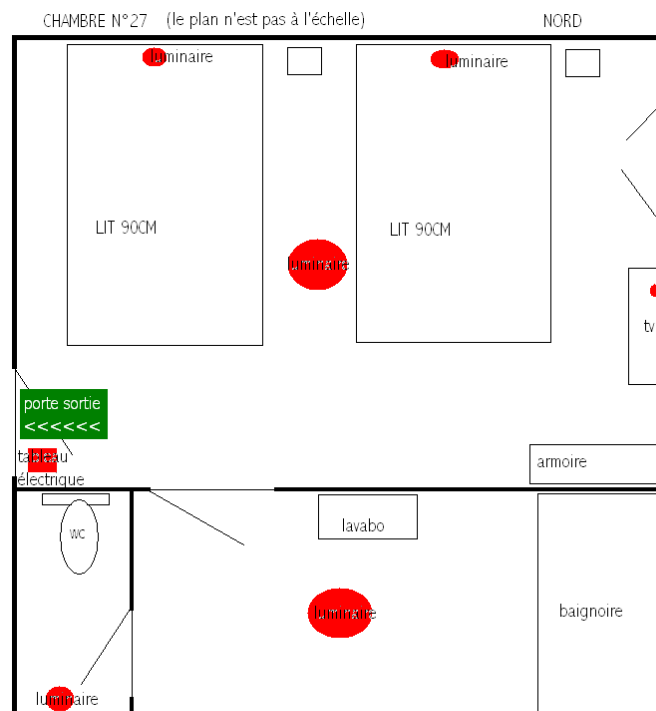
Hauteur sous plafond : 2,50m

Hauteur par rapport au sol extérieur environ 4,00m

Infos diverses : chambre twin, accès indépendant de l'hôtel.

Très jolie vue sur la vallée de l'Ardèche et la montagne du Coiron

TNT, (accès wifi uniquement à l'hôtel)



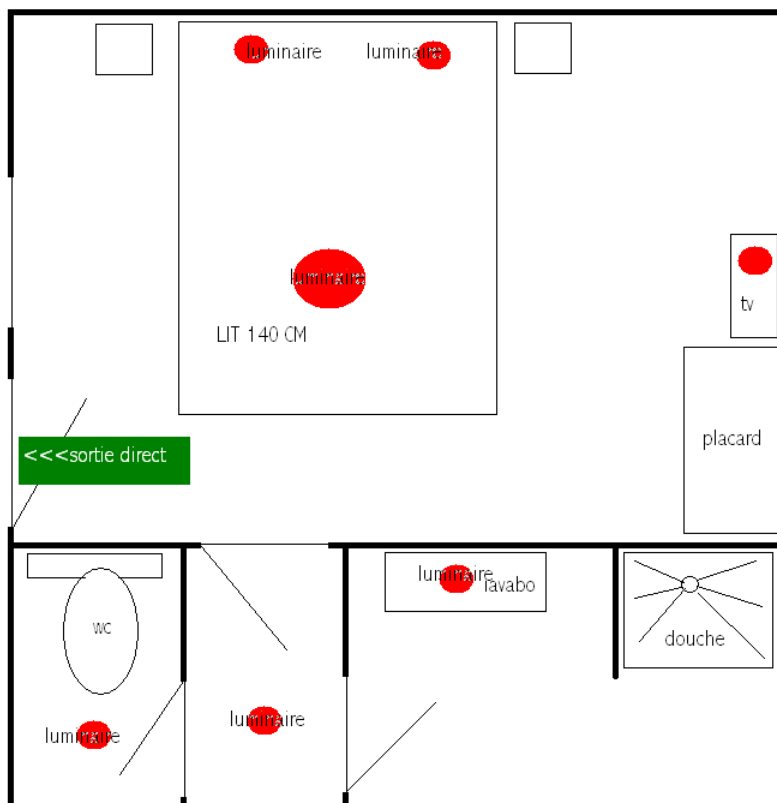
CHAMBRE N° 30 (située dans le gîte)

Surface chambre : 13,72 m² Surface salle de bain : 4,79 m² **Surface totale : 18,40 m²**
Largeur porte chambre: 0,82m Largeur porte salle de bain: 0,60m
Hauteur sous plafond : 2,50m Hauteur par rapport au sol 3 marches

Infos diverses : chambre double, accès direct extérieur, indépendante de l'hôtel
Exposée soleil couchant, côté pinède,
Chambre calme, idéale pour le repos, TNT, (accès wifi uniquement à l'hôtel)



CHAMBRE N° 30 (le plan n'est pas à l'échelle) NORD



CHAMBRE N° 32 (située dans le gîte)

Surface chambre : 19,00 m² Surface salle de bain : 8,08 m² **Surface totale : 26,05 m²**

Largeur porte chambre: 0,87m

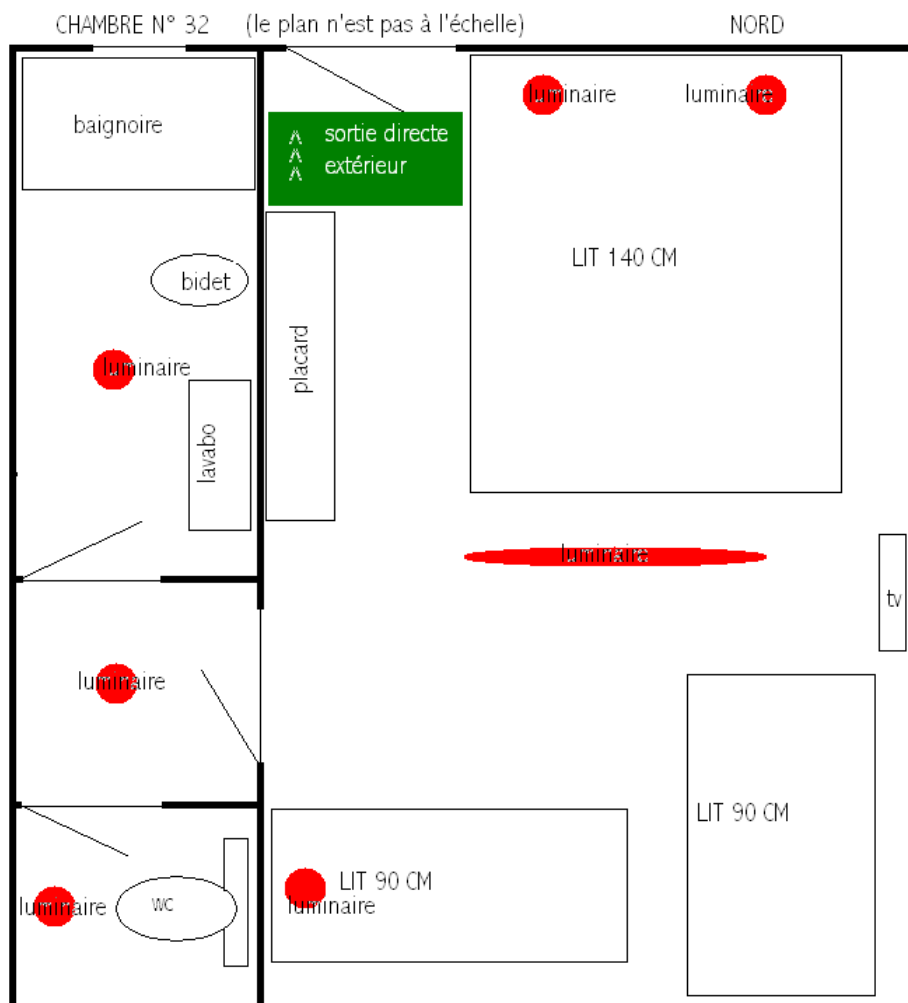
Largeur porte salle de bain: 0,70m

Hauteur sous plafond : 2,50m

Accès direct extérieur (1 marche)

Rez de chaussée, petit devant de porte (table et chaises extérieur)

Infos diverses : chambre famille (1 lit double, 2 lits individuels) accès indépendant de l'hôtel,
Exposée soleil levant, chambre fraîche, TNT, (accès wifi uniquement à l'hôtel)



CHAMBRE N° 33 (située dans le gîte)

Surface chambre : 15,48 m² Surface salle de bain : 6,36 m² **Surface totale : 21,84 m²**
Largeur porte chambre: 0,76m Largeur porte salle de bain: 0,60m
Hauteur sous plafond : 2,50m Accès direct extérieur (1 marche),
rez de chaussée, petit devant de porte, chaises extérieur

Infos diverses : chambre au look "rétro" famille ou petit budget (1 lit double, 1 lit individuel)
Accès indépendant de l'hôtel, à 50m de la piscine
Exposée soleil levant, chambre fraîche, TNT, (accès wifi uniquement à l'hôtel)

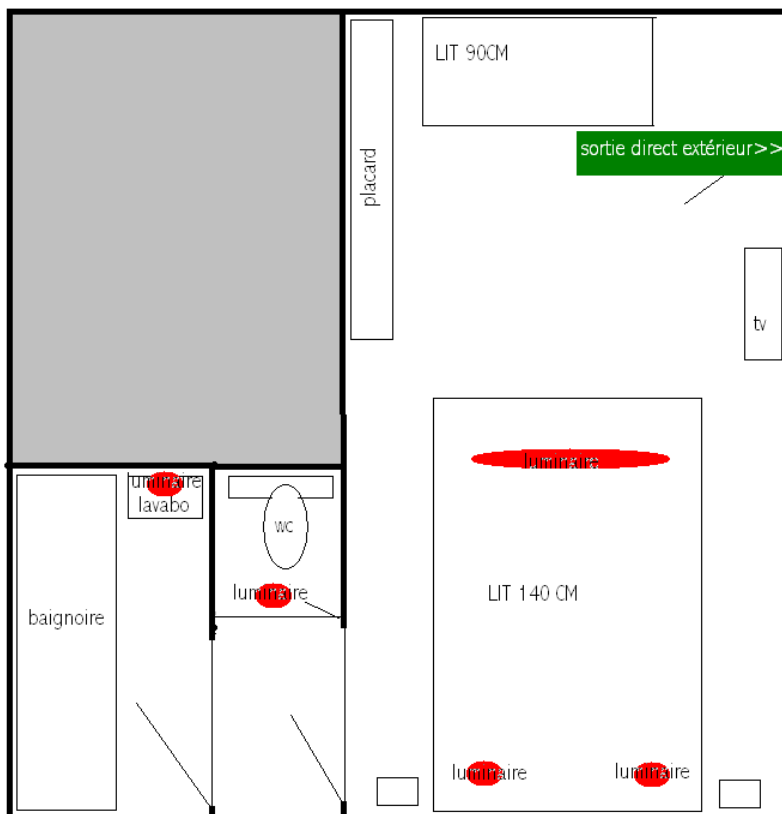
PRIX : voir formule dortoir sur notre site web (la-pinède.fr)



CHAMBRE N° 33

(le plan n'est pas à l'échelle)

NORD



CHAMBRE N° 34 (située dans le gîte)

Surface chambre : 17,47 m² Surface salle de bain : 6,80 m² **Surface totale : 24,27 m²**
Largeur porte chambre: 0,80m Largeur porte salle de bain: 0,60m
Hauteur sous plafond : 2,50m Accès direct extérieur (1 marche)
Rez de chaussée, petit devant de porte, table et chaises extérieur

Infos diverses : chambre au look "rétro" famille ou petit budget (1 lit double, 2 lits individuels)

Accès indépendant de l'hôtel, à 100m de la piscine

Exposée sud, votre place de parking devant la porte. TNT, (wifi uniquement à l'hôtel)

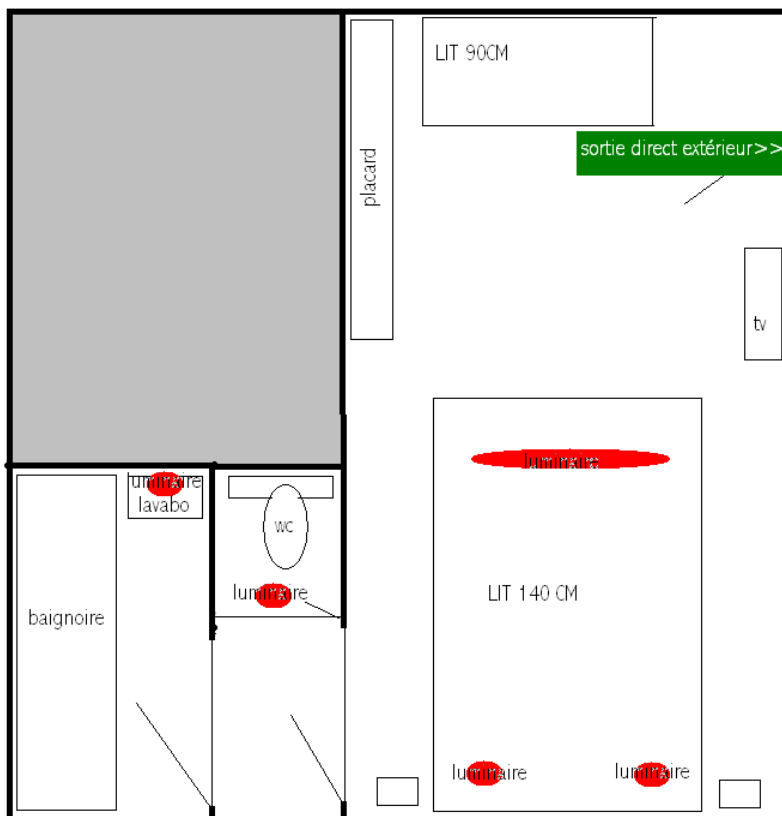
PRIX : voir formule dortoir sur notre site web (la-pinède.fr)



CHAMBRE N° 33

(le plan n'est pas à l'échelle)

NORD



CHAMBRE N° 35 (située dans le gîte)

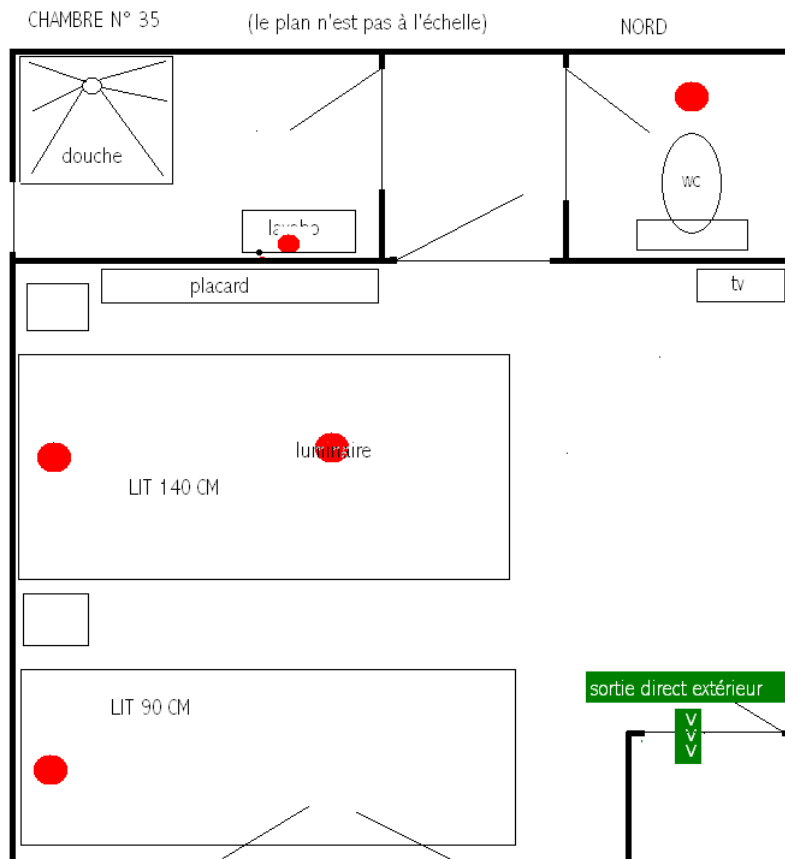
Surface chambre : 16,85 m² Surface salle de bain : 6,35 m² **Surface totale : 22,00 m²**
Largeur porte chambre: 0,80m Largeur porte salle de bain: 0,6m
Hauteur sous plafond : 2,50m Accès direct extérieur (1 marche)
Rez de chaussée, petit devant de porte, table et chaises extérieur

Infos diverses : chambre au look "rétro" famille ou petit budget (1 lit double ou 2 lits individuels)

Accès indépendant de l'hôtel, à 100m de la piscine

Exposée sud, votre place de parking devant la porte. TNT, (wifi uniquement à l'hôtel)

PRIX : voir formule dortoir sur notre site web (la-pinède.fr)



BAR (Rez de chaussée)

Surface totale : 23,06m²

Largeur porte accès : 0,78m

Hauteur sous plafond : 2,50m

Largeur sortie de secours : 1,62m

Hauteur par rapport au sol terrasse 1 marche

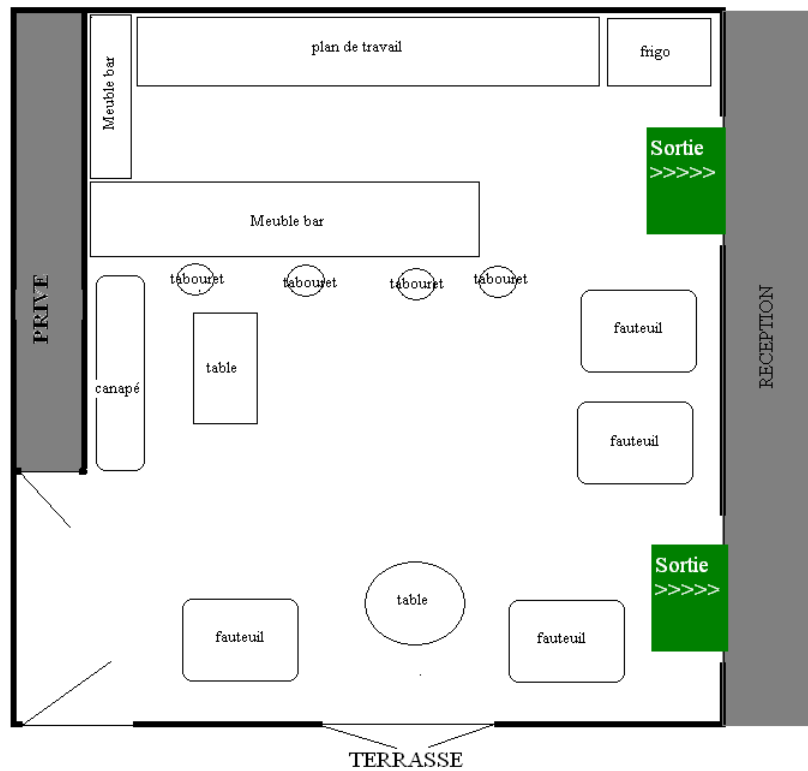
Infos diverses : Accès direct par la réception ou la terrasse

- 10 places assises (maximum)
- Licence IV



BAR (le plan n'est pas à l'échelle)

NORD



SORTIE PAR LE PARKING

SALON TV (Rez de chaussée)

Surface totale :33,52m²

Largeur porte accès : 1,38m

Largeur sortie de secours : 1,38m

Hauteur sous plafond : 2,50m

Hauteur par rapport au sol terrasse 1 marche

Infos diverses : Accès direct par la réception ou la véranda

- 15 places assises (maximum)
- vestiaire



SALON DE TV (le plan n'est pas à l'échelle) NORD

