

CHAMBRE N° 26 (située dans le gîte)

Surface chambre : 11,32 m² Surface salle de bain : 4,39 m² **Surface totale : 16,95 m²**

Largeur porte chambre: 0,80m

Largeur porte salle de bain: 0,70m

Hauteur sous plafond : 2,50m

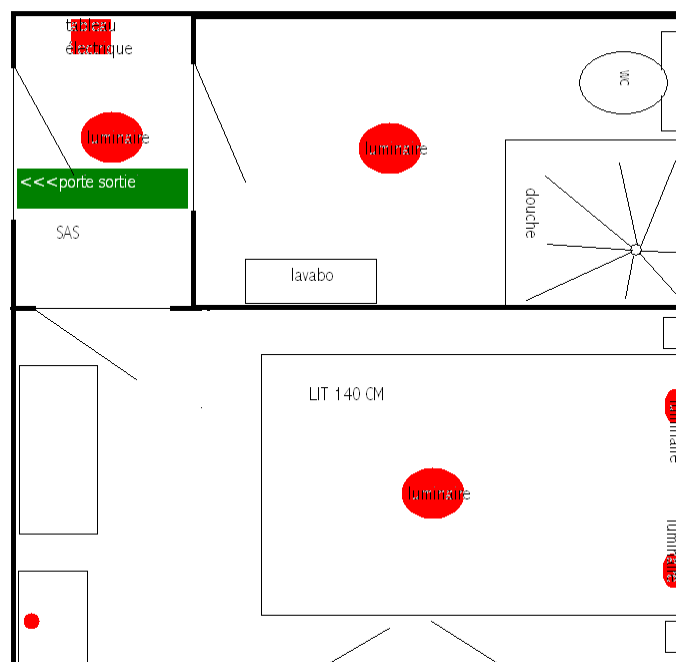
Hauteur par rapport au sol extérieur environ 3,00m

Infos diverses : chambre double, exposée Sud, accès indépendant de l'hôtel, TNT, (accès wifi uniquement à l'hôtel)



CHAMBRE N° 26 (le plan n'est pas à l'échelle)

NORD



CHAMBRE N° 27 (située dans le gîte)

Surface chambre : 11,80 m² Surface salle de bain : 5,73 m² **Surface totale : 17,52 m²**

Largeur porte chambre: 0,68m

Largeur porte salle de bain: 0,60m

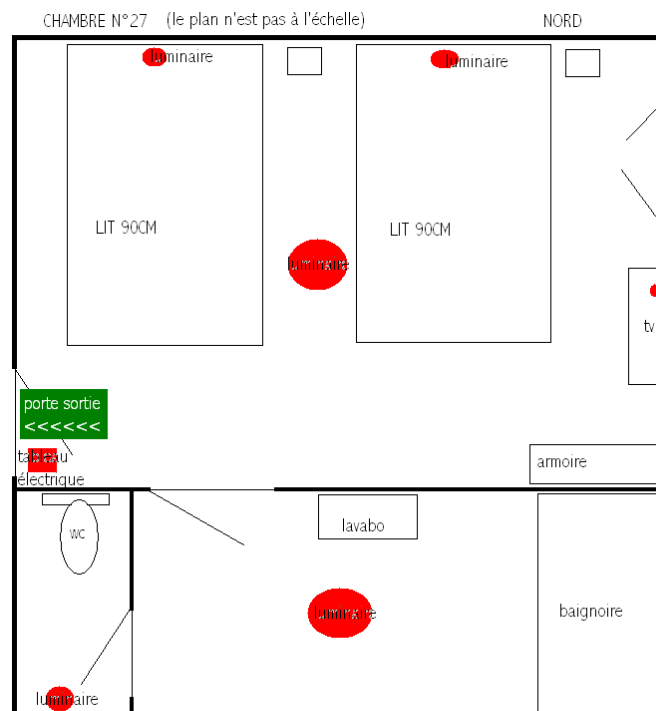
Hauteur sous plafond : 2,50m

Hauteur par rapport au sol extérieur environ 4,00m

Infos diverses : chambre twin, accès indépendant de l'hôtel.

Très jolie vue sur la vallée de l'Ardèche et la montagne du Coiron

TNT, (accès wifi uniquement à l'hôtel)



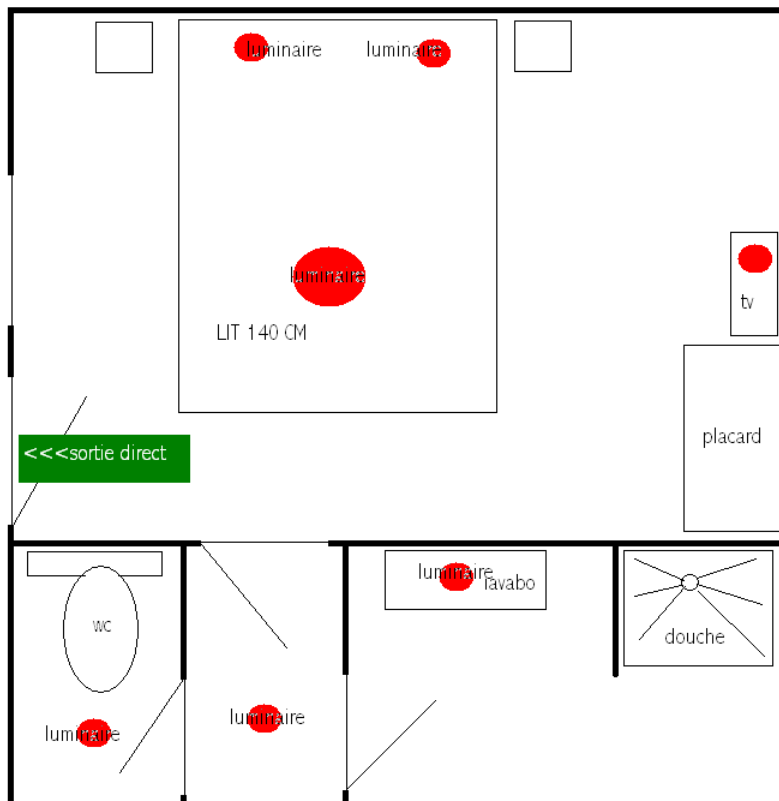
CHAMBRE N° 30 (située dans le gîte)

Surface chambre : 13,72 m² Surface salle de bain : 4,79 m² **Surface totale : 18,40 m²**
Largeur porte chambre: 0,82m Largeur porte salle de bain: 0,60m
Hauteur sous plafond : 2,50m Hauteur par rapport au sol 3 marches

Infos diverses : chambre double, accès direct extérieur, indépendante de l'hôtel
Exposée soleil couchant, côté pinède,
Chambre calme, idéale pour le repos, TNT, (accès wifi uniquement à l'hôtel)



CHAMBRE N° 30 (le plan n'est pas à l'échelle) NORD



SALON-CUISINE DU GÎTE

Surface totale : 18,40 m²

Largeur porte chambre: 0,70m

Hauteur sous plafond : 2,50m

Hauteur par rapport au sol 3 marches

Infos diverses : - équipé plaques de cuisson, four, hotte, micro ondes, machine à laver, frigo,
- tv, hifi
- Table et 6 chaises



PLAN DU SALLON CUISINE DU GÎTE (le plan n'est pas à l'échelle)

NORD

